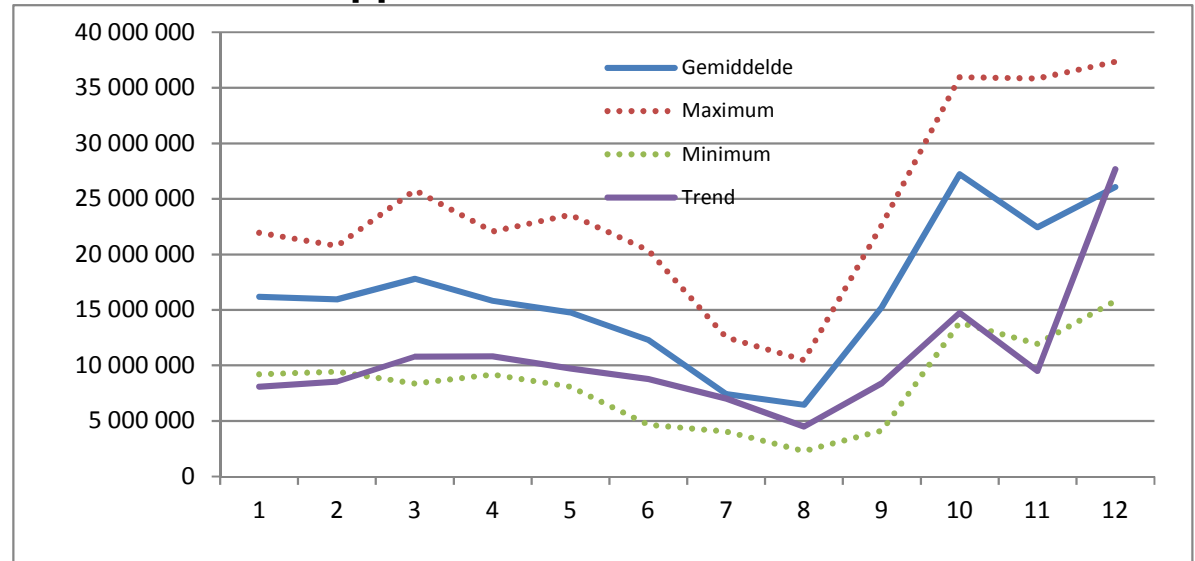


Maximum	Minimum	Trend	Gemiddeld
21 942 502	9 196 627	8 076 878	16 177 243
20 775 960	9 451 011	8 541 553	15 958 406
25 778 435	8 367 498	10 797 266	17 795 097
22 075 370	9 168 663	10 826 842	15 820 999
23 572 616	8 082 176	9 737 882	14 764 411
20 351 282	4 653 168	8 773 052	12 283 731
12 507 835	4 044 144	7 018 698	7 420 779
10 474 496	2 287 309	4 496 123	6 456 197
22 659 586	4 143 362	8 393 611	15 272 679
35 954 590	13 860 757	14 752 075	27 220 309
35 839 642	11 954 354	9 485 187	22 444 055
37 346 918	15 813 743	27 686 276	26 058 996
245 898 469	101 022 812	128 585 442	

vd aanvoer

- 8% januari
- 8% februari
- 9% maart
- 8% april
- 7% mei
- 6% juni
- 4% juli
- 3% augustus
- 8% september
- 14% oktober
- 11% november
- 13% december

## Appel 2003-2014

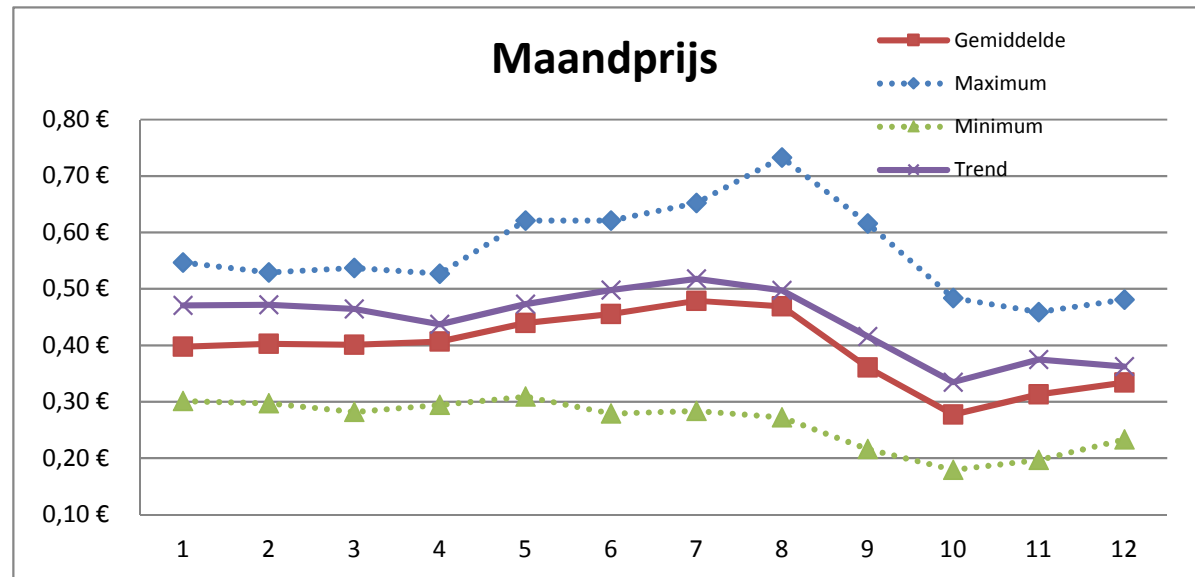


Maximum	Minimum	Trend	Gemiddeld
0,55 "	0,30 "	0,47 "	0,40 "
0,53 "	0,30 "	0,47 "	0,40 "
0,54 "	0,28 "	0,46 "	0,40 "
0,53 "	0,29 "	0,44 "	0,41 "
0,62 "	0,31 "	0,47 "	0,44 "
0,62 "	0,28 "	0,50 "	0,46 "
0,65 "	0,28 "	0,52 "	0,48 "
0,73 "	0,27 "	0,50 "	0,47 "
0,62 "	0,22 "	0,42 "	0,36 "
0,48 "	0,18 "	0,33 "	0,28 "
0,46 "	0,20 "	0,37 "	0,31 "
0,48 "	0,23 "	0,36 "	0,33 "

toev meer- jaargemiddelde

- 97% januari
- 98% februari
- 98% maart
- 99% april
- 107% mei
- 111% juni
- 117% juli
- 114% augustus
- 88% september
- 68% oktober
- 76% november
- 81% december

## Maandprijs



2003	2004	2005	2006	2007	2008	2009	2010	2011	2012	2013	2014	Gemiddeld 2003-2014	Trend 2015
0,37 "	0,31 "	0,55 "	0,59 "	0,39 "	0,46 "	0,28 "	0,34 "	0,37 "	0,42 "	0,49 "	0,35 "	0,41 "	0,39 "
90%	75%	135%	144%	96%	112%	69%	82%	91%	103%	119%	85%		