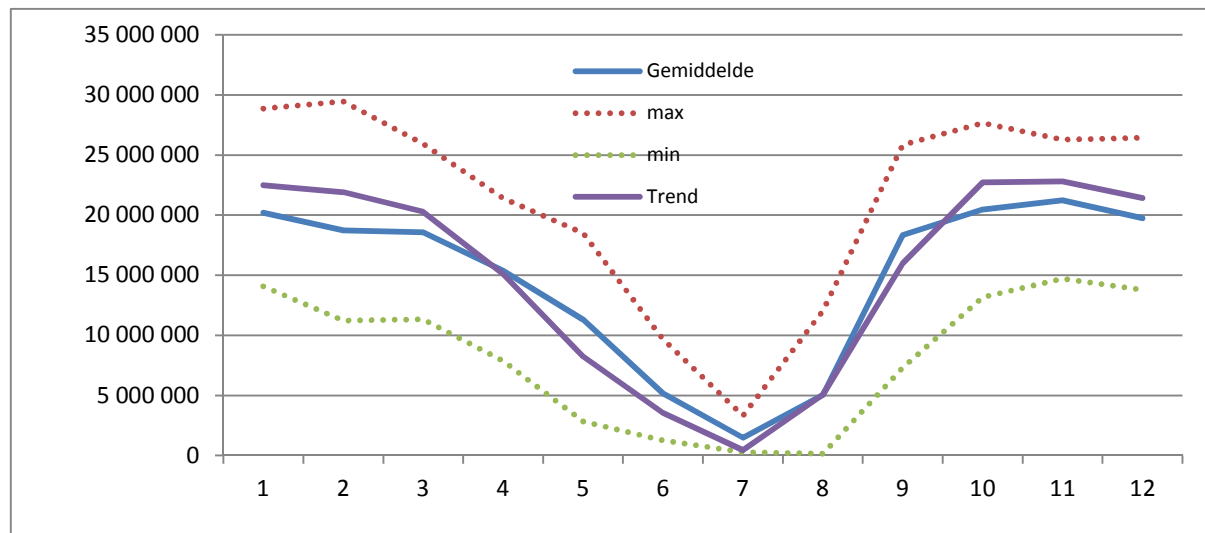


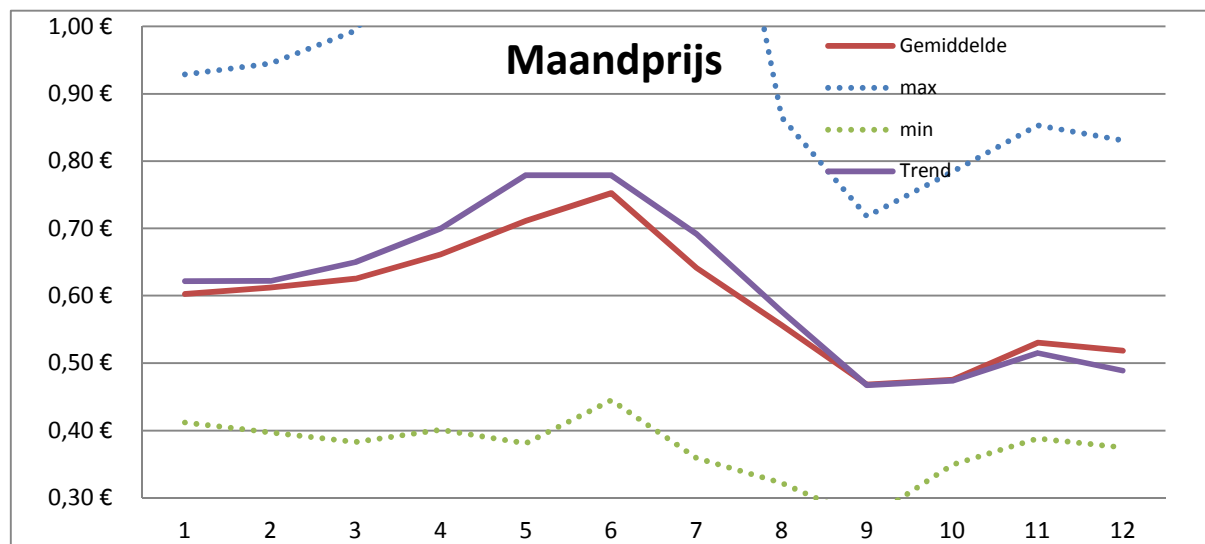
Marktgegevens

		Trend	Gemiddeld	toevaanvoer
max	min			
28 848 655	14 077 284	22 493 969 "	20 204 660	12% januari
29 452 182	11 215 874	21 903 371 "	18 725 897	11% februari
25 936 048	11 324 120	20 282 841 "	18 585 095	11% maart
21 394 299	7 853 178	15 116 047 "	15 373 914	9% april
18 491 002	2 828 827	8 236 932 "	11 291 897	6% mei
9 685 339	1 260 976	3 547 094 "	5 161 540	3% juni
3 310 254	266 640	445 804 "	1 480 233	1% juli
12 055 298	149 446	5 066 605 "	5 032 323	3% augustus
25 830 587	7 294 138	15 979 763 "	18 338 905	10% september
27 643 398	13 174 276	22 714 192 "	20 454 245	12% oktober
26 258 614	14 707 738	22 791 237 "	21 227 837	12% november
26 420 973	13 777 733	21 422 061 "	19 731 781	11% december
226 275 100	128 219 938	179 999 916	175 608 326	

Peer 2003-2014



		Trend	Gemiddeld	toevmeer- jaargemid delde
Maximum	Minimum			
0,93 "	0,41 "	0,62 "	0,60 "	112% januari
0,95 "	0,40 "	0,62 "	0,61 "	114% februari
0,99 "	0,38 "	0,65 "	0,63 "	116% maart
1,16 "	0,40 "	0,70 "	0,66 "	123% april
1,28 "	0,38 "	0,78 "	0,71 "	132% mei
1,34 "	0,45 "	0,78 "	0,75 "	140% juni
1,50 "	0,36 "	0,69 "	0,64 "	119% juli
0,87 "	0,32 "	0,58 "	0,56 "	103% augustus
0,72 "	0,27 "	0,47 "	0,47 "	87% september
0,78 "	0,35 "	0,47 "	0,47 "	88% oktober
0,85 "	0,39 "	0,51 "	0,53 "	99% november
0,83 "	0,38 "	0,49 "	0,52 "	96% december
		0,54 "		



2003	2004	2005	2006	2007	2008	2009	2010	2011	2012	2013	2014	Gemiddeld 2003-2014	Trendprijs 2015
0,58 "	0,50 "	0,55 "	0,59 "	0,46 "	0,75 "	0,59 "	0,51 "	0,46 "	0,53 "	0,49 "	0,44 "	0,54 "	0,50 "
108%	94%	103%	110%	85%	139%	110%	95%	85%	98%	91%	82%		